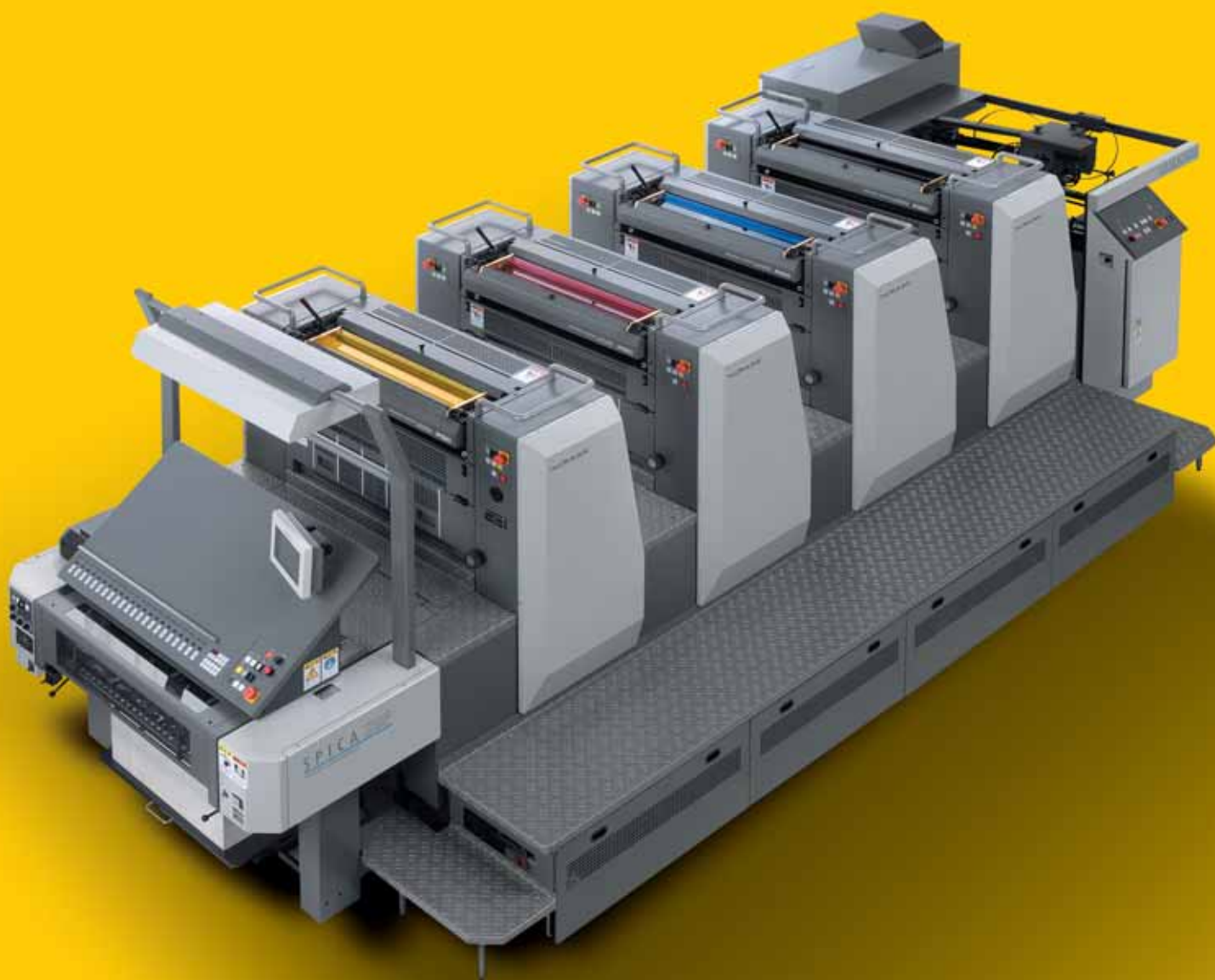


SPICA 26 29



На службе интересов сегодняшнего дня

Выигрыш в качестве, скорости изготовления заказа и стоимости

Потребности клиента с каждым годом все возрастают — увеличивается количество полноцветных заказов, снижается время их печати и цена, неуклонно растут требования к качеству.

Spica производства Komori — многофункциональная высокопроизводительная машина, получившая безоговорочное одобрение своих новых пользователей. Внутри компактного корпуса Spica встроена усовершенствованная система быстрой переналадки Komori. Способность печатной машины Spica гибко выполнять исключительно широкий ассортимент работ означает увеличение возможностей для бизнеса.

В соответствии с постоянным совершенствованием цифровых технологий Spica оснащена системой управления печатью PQS-U, которая обеспечивает полную совместимость с CIP4-данными. Оборудованная системой увлажнения Komorimatic с возможностью настройки на экологичную бесспиртовую печать, Spica создана, чтобы отвечать современным потребностям и быть реальной поддержкой бизнесу типографий.

Сила Spica: новейшие технологии Komori

- 1 Снижение рабочей нагрузки на оператора благодаря высокому уровню автоматизации**
Сокращает потери времени и увеличивает эффективность производства
- 2 Компактный дизайн**
Многофункциональное компактное построение машины с выдающимся соотношением «затраты — производительность»
- 3 Полная совместимость с данными CIP4 позволяет встроить машину в современный цифровой рабочий поток**
Диапазон выполняемых работ расширяет бизнес-возможности
- 4 Полная сервисная поддержка**
Система сервисной поддержки обеспечивает легкую непрерывную работу



Spica 29P

В гармонии с окружающей средой

**Наша цель — идеальная,
экологически безопасная
машина**

Как один из ведущих производителей офсетного оборудования, Komori давно занимается разработкой печатных машин, снижающих вредное воздействие печатных процессов на окружающую среду. Печатные машины, которые потребляют абсолютный минимум расходных материалов, электроэнергии и трудозатрат, — это лучшие средства сокращения негативного воздействия на окружающую среду. Кроме того, Komori ежегодно публикует экологический отчет и принимает участие в ряде других природоохранных мероприятий.

SPICA 26

ОФСЕТНАЯ ПЕЧАТНАЯ МАШИНА

SPICA 29



Короткое время переналадки



Усовершенствованные технологии для снижения временных затрат

Корпорация Komori известна в мире непрерывным совершенствованием стандартов автоматизации печатного оборудования. Внутри компактного (всего 6 м в длину) корпуса Spica функционирует усовершенствованная система быстрой переналадки Komori. Автоматизированные системы предварительного наката и удаления краски, смены печатных форм без использования инструментов и переключения режима переворота (на Spica 26P/29P) обеспечивают существенное сокращение времени переналадки.

Почти все функции, включая автоматическую смывку, могут быть выведены на сенсорный экран пульта управления, находящегося на приемке, это сокращает рабочую нагрузку на оператора и повышает производительность. Эти факторы обеспечивают высокую производительность компактной печатной машины при отличных результатах печати коротких тиражей. Spica идеальна для извлечения максимума преимуществ из оптимизированного рабочего потока на базе технологии CTP.

Короткое время переналадки



Крепление без инструментов Система безинструментальной смены печатных форм

- Смена форм с высокоточным креплением.
- Позволяет использовать широкий спектр печатных форм для обеспечения максимальной гибкости.
- Оперативная установка печатной формы благодаря системе быстрого крепления и наличию натяжной планки.

Автоматическая смывка снижает количество отходов Автоматическая смывка офсетного полотна и красочного аппарата

- Смывка запускается одним нажатием кнопки при работе машины на малой скорости. Автоматический контроль обеспечивает высокоэффективную смывку.
- Предварительно пропитанное полотно для смывки офсетного цилиндра снижает расход смывочных материалов на 2/3, что благоприятно сказывается на окружающей среде.

Автоматическое переключение режима печати на Spica 26/29P Легкая дистанционная регулировка привода

- Полностью автоматическое переключение режима печати и две штанги захвата для стабильности листопроводки.
- Переключения осуществляются с сенсорного экрана пульта управления, что обеспечивает легкую переналадку.

Примечание: некоторые операции на пятикрасочной машине выполняются вручную.

Усовершенствованные функции в компактном корпусе

- Корпус длиной всего 6 м.
- Автоматическая переналадка
- Возможность высококачественной печати 4/0 или 2/2.



Технология Komori



Высокое качество печати и экологичная конструкция

Komori использует передовые технологии для удовлетворения растущей потребности в высоком качестве печати. Красочный аппарат, разработанный с использованием компьютерного моделирования, — сердце любой печатной машины — включает четыре накатных валика различного диаметра и четыре осевых растира. Эта конструкция обеспечивает формирование равномерного красочного слоя стабильной толщины, что является залогом высокого качества многокрасочной печати. В самонакладе Spica также используются прогрессивные технологии, разработанные для старшей линейки печатных машин Komori Lithrone. Вакуумные ленты и головка самонаклада, аналогичные используемым в печатных машинах Lithrone, обеспечивают плавность и стабильность подачи бумаги независимо от ее сорта или размера, а также снижают время настройки на формат. Система Komorimatic осуществляет равномерную подачу увлажняющего раствора непосредственно на формы и позволяет печатать без применения спирта, улучшая таким образом условия работы и снижая негативное воздействие на окружающую среду.

Для высокого качества печати



Плавная подача бумаги

Самонаклад с вакуумными лентами

- Вакуумные ленты обеспечивают равномерную подачу бумаги независимо от ее сорта или размера. Быстрая и легкая настройка на формат.



Система непрерывной подачи увлажняющего раствора

Komorimatic позволяет осуществлять печать без применения спирта

- Komorimatic создает на форме ровную и стабильную пленку увлажняющего раствора минимальной толщины. В увлажняющем аппарате стандартно используется верхний грузовой валик с осевым ходом.
- Позволяет осуществлять бесспиртовую печать, что улучшает условия работы и сокращает выброс летучих органических соединений (VOC).
- Эффективность удаления марашек с форм обеспечивается различием окружной скорости накатного увлажняющего валика и формного цилиндра.

Производительность самонаклада Lithrone

- Вакуумные ленты и головка самонаклада Spica аналогичны используемым в серии Lithrone, обеспечивают стабильную и бесперебойную подачу бумаги независимо от сорта или формата.

Красочный и увлажняющий аппараты

Разработаны с помощью компьютерного анализа при неизменной концентрации на качестве

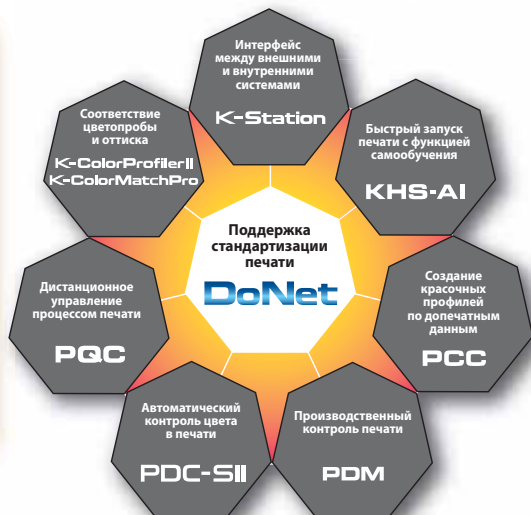
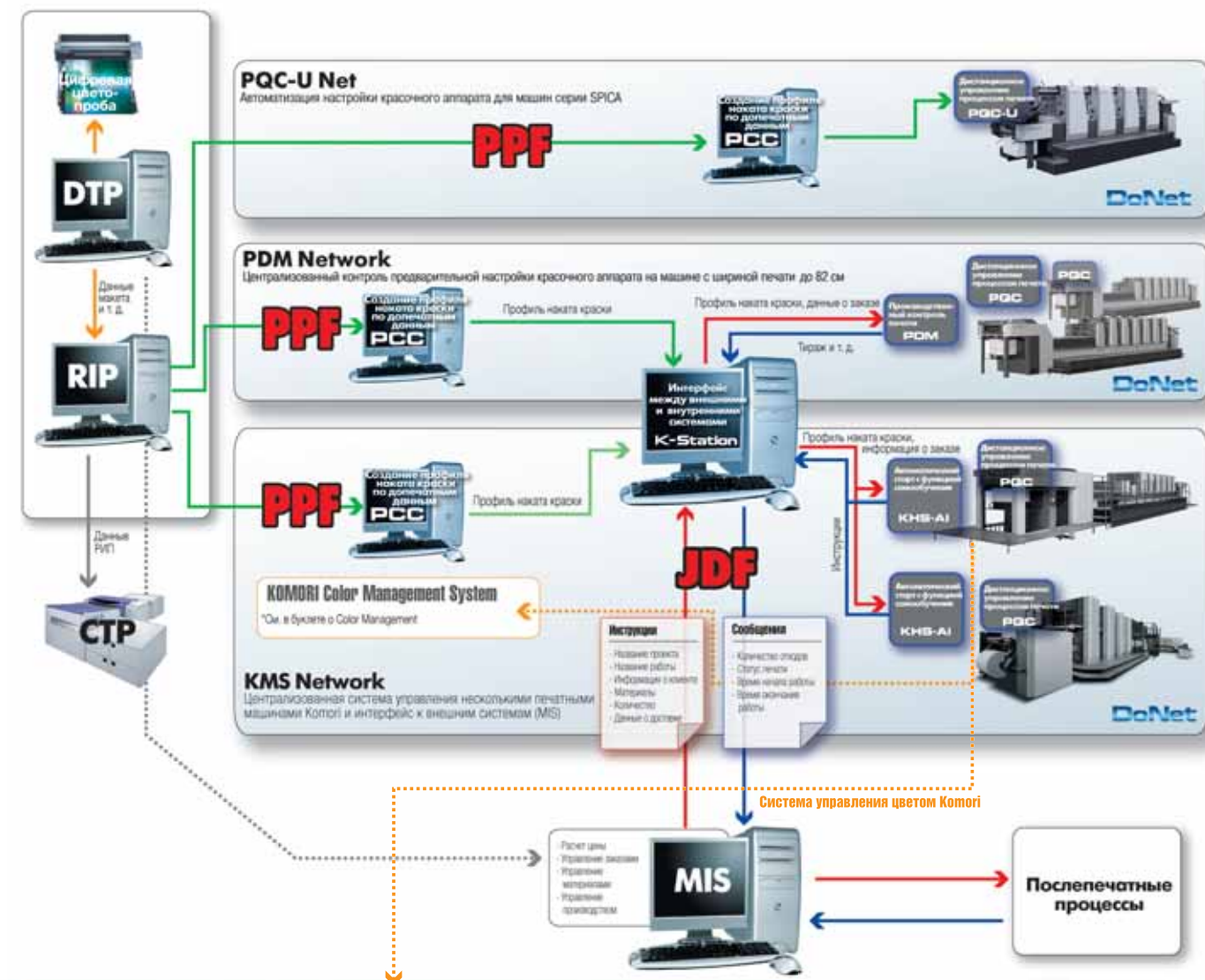
- Обеспечивает стабильно высокое качество печати путем оптимизации баланса «краска - вода».
- Красочный аппарат включает четыре накатных валика разного диаметра и четыре осевых растира, создает на поверхности формы равномерный красочный слой постоянной толщины и обеспечивает высокое качество многокрасочной печати, в том числе при использовании специальных красок.
- Увеличенный диаметр передаточного валика красочного аппарата обеспечивает более стабильный накат краски на широком спектре материалов.



Готовность к работе
в цифровом рабочем потоке

Возможности среды DoNet CIP4

DoNet — это концепция цифрового рабочего потока, которая поддерживает стандартизацию печати с точки зрения производителя машин, поскольку ее центром является устройство получения окончательного результата печатной продукции — печатная машина. Для интеграции с допечатной и послепечатной обработкой машины Komori оснащены возможностью открытого JDF-соединения общемирового стандарта с гарантированной совместимостью, проверенной во время совместных испытаний с решениями других ведущих производителей. Открытая архитектура позволяет интегрироваться в существующую среду типографии клиента.



Всемирная сеть Komori



Создана в целях надежности: всемирная сеть Komori

Технологии корпорации Komori завоевали широкое признание во всем мире. Машины Komori экспортируются в 54 страны мира. Подразделения Komori работают на ведущих мировых рынках, чтобы определить запросы пользователей в разных регионах и обеспечить соответствие машин Komori потребностям типографий. Такой подход завоевал для Komori одобрение со стороны полиграфической индустрии. Корпорация Komori получила всемирную известность благодаря созданию передовых печатных машин, что в очередной раз доказывает, что Komori превосходит ожидания.



Улучшенная система производства, обеспечивающая защиту окружающей среды

Основанная в 1923 г. как производитель печатных машин, корпорация Komori все эти годы поставляет свое оборудование в Японию, а также в 54 страны мира. Сегодня машины Komori известны тем, что полностью отвечают требованиям пользователей.

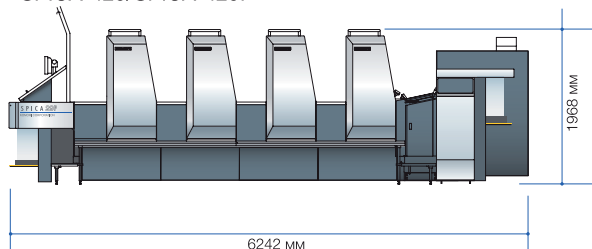
Один из трех японских заводов Komori по производству машин — Komori Machinery (основан в 1970 г.) находится в префектуре Ямагата и производит листовые печатные машины форматом 20–32 дюйма (ширина листа от 52 до 82 см). На заводе, оснащенном всем необходимым оборудованием, логистикой и ресурсами для высокоэффективного производства, внедрена производственная система, интегрированная во все этапы от изготовления отдельных деталей до сборки. Также, основываясь на неустанном стремлении к высокому качеству, Komori Machinery производит системы лакирования «в линию», секции сушки и другие конфигурации машин для удовлетворения индивидуальных требований заказчиков. Благодаря своим исключительным технологическим возможностям Komori Machinery в 1999 г. получил сертификат ISO 9001 за качество управления.

Завод также предпринимает активные попытки по снижению негативного влияния на окружающую среду, что в 2003 г. привело к получению сертификата ISO 14001 за охрану окружающей среды.

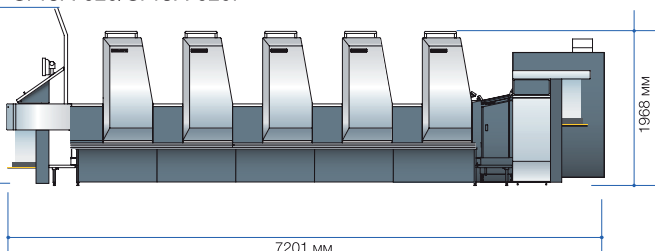
Спецификации

Схема

SPICA-429/SPICA-429P



SPICA-529/SPICA-529P



Технические характеристики SPICA 26/ SPICA 29

		SPICA-426	SPICA-429	SPICA-529
Макс. скорость печати	листов/ч	13 000	13 000	13 000
Макс. формат листа	мм	480 x 660	530 x 750	530 x 750
Мин. формат листа	мм	200 x 280	200 x 280	200 x 280
Диапазон толщины листа	мм	0,035~0,45	0,035~0,45	0,035~0,45
Макс. площадь печати	мм	470 x 650	510 x 730	510 x 730
Формат печатных форм	мм	560 x 670	605 x 745	605 x 745
Формат офсетного полотна	мм	610 x 680	678 x 770	678 x 770
		(включая алюминиевые планки)	(включая алюминиевые планки)	(включая алюминиевые планки)
Высота ступеня самонаклада	мм	800	800	800
Высота ступеня приемки	мм	600	600	600
Габариты: Высота	мм	1968 [**2147]	1968 [**2147]	1968 [**2147]
Ширина	мм	2895	2985	2985
Длина	мм	6242	6242	7201
Вес	кг	12100	12320	15940
Энергопотребление (примерное)	кВт	28,6	28,3	32

Примечания: 1. Максимальная скорость печати может изменяться в зависимости от качества и толщины бумаги, свойств расходных материалов и других условий.
2. Энергопотребление может изменяться в ситуациях установки пользователем дополнительных устройств
3. ** — высота до ограждения пульта управления.

риалов и других условий.

Технические характеристики SPICA 26P/ SPICA 29P

		SPICA-426P	SPICA-429P	SPICA-529P
Макс. скорость печати	- односторонняя	13 000	13 000	13 000
листов/ч	- двусторонняя	11 000	11 000	11 000
Макс. формат листа	мм	480 x 660	530 x 750	530 x 750
Мин. формат листа	- односторонняя	200 x 280	200 x 280	200 x 280
мм	- двусторонняя	280 x 305	280 x 305	280 x 305
Диапазон толщины листа	мм	0,035~0,3	0,035~0,3	0,035~0,3
Макс. площадь печати	- односторонняя	470 x 650	510 x 730	510 x 730
мм	- двусторонняя	460 x 650	500 x 730	500 x 730
Формат печатных форм	мм	560 x 670	605 x 745	605 x 745
Формат офсетного полотна	мм	610 x 680	678 x 770	678 x 770
		(включая алюминиевые планки)	(включая алюминиевые планки)	(включая алюминиевые планки)
Высота ступеня самонаклада	мм	800	800	800
Высота ступеня приемки	мм	600	600	600
Габариты: Высота	мм	1968 [**2147]	1968 [**2147]	1968 [**2147]
Ширина	мм	2895	2985	2985
Длина	мм	6242	6242	7201
Вес	кг	12200	12420	16040
Энергопотребление (примерное)	кВт	30,1	29,8	33,5

Примечания: 1. Максимальная скорость печати может изменяться в зависимости от качества и толщины бумаги, свойств расходных материалов и других условий.
2. Энергопотребление может изменяться в ситуациях установки пользователем дополнительных устройств
3. ** — высота до ограждения пульта управления.

риалов и других условий.

Примечание

© 2008 Komori Corporation. Все права защищены. Все приведенные спецификации действительны на апрель 2008 г. Максимальная скорость печати может отличаться от приведенных здесь спецификаций изготовленного ранее оборудования. Ввиду возможных изменений конструкции, спецификаций и наличия дополнительных устройств поставляемая заказчиком машина может отличаться от той, которая представлена в этой брошюре.

Максимальная скорость печати может отличаться от приведенных здесь спецификаций изготовленного ранее оборудования. Ввиду возможных изменений конструкции, спецификаций и наличия дополнительных устройств поставляемая заказчиком машина может отличаться от той, которая представлена в этой брошюре.

Торговые марки и логотипы Komori Corporation, а также другие товарные знаки, используемые в данной брошюре, являются собственностью Komori Corporation и ее владельцев. Запрещается использование данной брошюры и любых торговых марок, представленных в ней, без письменного разрешения Komori Corporation и ее владельцев.

Торговые марки и логотипы Komori Corporation, а также другие товарные знаки, используемые в данной брошюре, являются собственностью Komori Corporation и ее владельцев. Запрещается использование данной брошюры и любых торговых марок, представленных в ней, без письменного разрешения Komori Corporation и ее владельцев.

KOMORI CORPORATION

11-1, Azumabashi 3-chome, Sumida-ku, Tokyo 130-8666, Japan Tel: +81-3-5608-7817~19 Fax: +81-3-3824-6955

<http://www.komori.com>



JGA - QM3657
JGA - EM3213
Komori Machinery Co., Ltd.